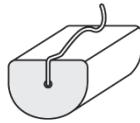




Einzelabstandhalter – Faserbeton

- mit Stahlklemme
- für Sichtbeton
- für Stuckarbeiten geeignet
- für leichte und schwere Wandbewehrung
- für leichte Deckenbewehrung
- für Balkenbewehrung
- Abstandhalter nach DBV-Merkblatt DBV-c-L2/F/T/A 07/02



- mit Hohlkehle für Stahl bis 10 mm Durchmesser
- für Sichtbeton
- für Wand- und Balkenbewehrung



Abstandhalter BASTA

- breiter Fuß – Schnittbreite 24 mm
- hohe Druckfestigkeit
- mit und ohne Draht
- Abstandhalter nach DBV-Merkblatt DBV-c-L2/F/T/A 07/02



Betonabstandhalter / Gießbeton

- mit und ohne Draht
- auch mit Federball-Clip lieferbar
- wahlweise auch für Sichtbeton oder mit 4-Punkt-Auflage bei schwerer Bewehrung



Flächenabstandhalter Kombi

- Faserbetonabstandhalter mit Kunststoffleiste
- für nichtbegangene Bewehrung, speziell in Fertigteilwerken
- ideal für Sichtbeton
- Herstellungslänge 33 cm oder 100 cm
- Abstandhalter nach DBV-Merkblatt DBV-c-L1/F/T/A 07/02
- auch mit Baustahl-Schiene lieferbar

Weitere Größen, Formen und Sondergrößen siehe FRANK-Hauptkatalog!

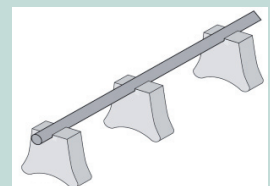
| Art-Nr. | Betondeckung | Typ | Verpackung |
|------------|--------------|--------|------------|
| 1-100-1029 | 20 | 20AKRA | 1000/Sa |
| 1-100-1036 | 25 | 25AKRA | 1000/Sa |
| 1-100-1041 | 30 | 30AKRA | 750/Sa |
| 1-100-1048 | 35 | 35AKRA | 500/Sa |

| | | | |
|------------|----|--------|--------|
| 1-100-1000 | 25 | 25AKZS | 500/Sa |
| 1-100-1000 | 30 | 30AKZS | 500/Sa |
| 1-100-1000 | 35 | 35AKZS | 500/Sa |
| 1-100-1000 | 40 | 40AKZS | 250/Sa |
| 1-100-1056 | 45 | 45AKZS | 250/Sa |

| | | | |
|------------|------|--|--------|
| 1-100-1066 | 25 D | | 600/Sa |
| 1-100-1069 | 30 D | | 750/Sa |
| 1-100-1063 | 35 D | | 500/Sa |
| 1-100-1071 | 40 D | | 400/Sa |
| 1-100-1083 | 45 D | | 250/Sa |
| 1-100-1073 | 50 D | | 250/Sa |
| 1-100-1075 | 55 D | | 250/Sa |
| 1-100-1076 | 60 D | | 250/Sa |

| | | | |
|------------|--------|--|--------|
| 1-100-1114 | 20 HVF | | 350/Sa |
| 1-100-1077 | 25 HVF | | 500/Sa |
| 1-100-1082 | 30 HVF | | 500/Sa |
| 1-100-1078 | 35 HVF | | 500/Sa |
| 1-100-1079 | 40 HVF | | 250/Sa |
| 1-100-1080 | 45 HVF | | 250/Sa |
| 1-100-1081 | 50 HVF | | 250/Sa |
| 1-100-1091 | 55 HVF | | 250/Sa |
| 1-100-1099 | 60 HVF | | 250/Sa |

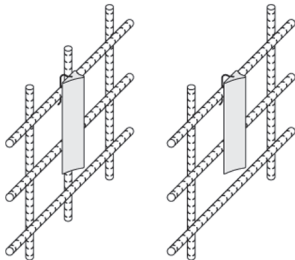
| | | | |
|------------|----|--|--|
| 1-103-0000 | 20 | | |
| 1-103-0001 | 25 | | |
| 1-103-0002 | 30 | | |
| 1-103-8006 | 35 | | |
| 1-103-8007 | 40 | | |
| 1-103-8099 | 45 | | |
| 1-103-0008 | 50 | | |



FRANK Flächenabstandhalter – Faserbeton

FRANK – Dreikant-Flächenabstandhalter
aus Faserbeton mit Stahlhaken (Kurzstücke)

- für Wand- und Balkenbewehrung
- bei Sichtbeton bedingt geeignet
- einfach in die Bewehrung einclippen
- Länge 18 cm für Q-Matten oder 33 cm für R-Matten
- Sondergrößen auf Anfrage
- auch mit Noppen für Sichtbeton lieferbar
- geprüft nach DBV-Merkblatt DBV-c-L2/F/T/A 07/02

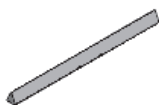


FRANK – Dreikant-Flächenabstandhalter
ohne Haken (Kurzstücke)

- für waagerechte Matten- und Rundstahlbewehrung
- für leichte Decken- und Sohlenbewehrung
- bei schwerer Bewehrung bedingt geeignet
- Länge = 33 cm
- Flächenabstandhalter geprüft nach DBV-Merkblatt DBV-c-L2/F/T/A 07/02

FRANK – Dreikant-Flächenabstandhalter

- Stangenlänge 100 cm
- mit durchgehenden Kunststoff-Bewehrungsfäden
- auch in Ausführung konkav lieferbar



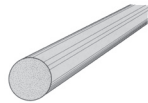
Weitere Ausführungen lieferbar!

| Art-Nr. | Betondeckung | Typ | Verpackung |
|------------|--------------|---------|------------|
| 1-103-1001 | 15 | 18 m.H. | 350/Ka |
| 1-103-1005 | 20 | 18 m.H. | 250/Ka |
| 1-103-1009 | 25 | 18 m.H. | 180/Ka |
| 1-103-1013 | 30 | 18 m.H. | 125/Ka |
| 1-103-1017 | 35 | 18 m.H. | 100/Ka |
| 1-103-1022 | 40 | 18 m.H. | 75/Ka |
| 1-103-1065 | 45 | 18 m.H. | 60/Ka |
| 1-103-1066 | 50 | 18 m.H. | 50/Ka |
| 1-103-1060 | 55 | 18 m.H. | 50/Ka |
| 1-103-1087 | 60 | 18 m.H. | 50/Ka |
| 1-103-1116 | 70 | 18 m.H. | 40/Ka |
| 1-103-1002 | 15 | 33 m.H. | 250/Ka |
| 1-103-1006 | 20 | 33 m.H. | 150/Ka |
| 1-103-1010 | 25 | 33 m.H. | 110/Ka |
| 1-103-1014 | 30 | 33 m.H. | 75/Ka |
| 1-103-1018 | 35 | 33 m.H. | 60/Ka |
| 1-103-1023 | 40 | 33 m.H. | 50/Ka |
| 1-103-0000 | 45 | 33 m.H. | 50/Ka |
| 1-103-1026 | 50 | 33 m.H. | 33/Ka |
| 1-103-1092 | 55 | 33 m.H. | 33/Ka |
| 1-103-0000 | 60 | 33 m.H. | 33/Ka |
| 1-103-1003 | 15 | 33 | 250/Ka |
| 1-103-1007 | 20 | 33 | 150/Ka |
| 1-103-1011 | 25 | 33 | 110/Ka |
| 1-103-1015 | 30 | 33 | 75/Ka |
| 1-103-1019 | 35 | 33 | 60/Ka |
| 1-103-1024 | 40 | 33 | 50/Ka |
| 1-103-0000 | 45 | 33 | 50/Ka |
| 1-103-1027 | 50 | 33 | 33/Ka |
| 1-103-1000 | 15 | 100 | 10 lfm |
| 1-103-1004 | 20 | 100 | 10 lfm |
| 1-103-1008 | 25 | 100 | 10 lfm |
| 1-103-1012 | 30 | 100 | 5 lfm |
| 1-103-1016 | 35 | 100 | 5 lfm |
| 1-103-1020 | 40 | 100 | 5 lfm |
| 1-103-1059 | 45 | 100 | 5 lfm |
| 1-103-1025 | 50 | 100 | 3 lfm |
| 1-103-1000 | 55 | 100 | 3 lfm |
| 1-103-0000 | 60 | 100 | 3 lfm |

FRANK Flächenabstandhalter – Faserbeton

FRANK – Rund-Flächenabstandhalter

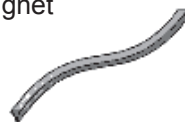
- für Sichtbeton
- für leichte und schwere Deckenbewehrung
- für leichte und schwere Sohlenbewehrung
- Länge 100 cm oder 33 cm
- **Schnittware in allen Längen möglich!**


FRANK – Vierkant-Flächenabstandhalter

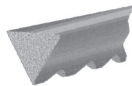
- für schwere waagerechte Bewehrung
- Länge 100 cm
- **Schnittware in allen Längen möglich!**


FRANK – Flächenabstandhalter gebogen
Typ Schlange

- besonders für Sichtbeton geeignet
- Länge 100 cm oder 80 cm
- Kurzstück (Banane) l=33 cm geprüft nach DBV-Merkblatt


Typ Schlange mit Noppen

- besonders für Sichtbeton geeignet, da durch die genoppte Auflagefläche der Schalungskontakt beschränkt ist
- Länge 100 cm oder 80 cm
- Kurzstück (Banane) l = 33 cm geprüft nach DBV-Merkblatt DBV-c-L2/F/T/A 07/02


Typ Schiene

- hohe Tragfähigkeit
- perfekt und preiswert
- Länge 100 cm oder 80 cm



| Art-Nr. | Betondeckung | Typ | Verpackung |
|------------|--------------|----------|------------|
| 1-103-1028 | rund 15 | 100 cm | lfm |
| 1-103-1029 | rund 20 | 100 cm | lfm |
| 1-103-1030 | rund 25 | 100 cm | lfm |
| 1-103-1031 | rund 30 | 100 cm | lfm |
| 1-103-1032 | rund 35 | 100 cm | lfm |
| 1-103-1042 | rund 15 | 33 cm | 250/Ka |
| 1-103-1043 | rund 20 | 33 cm | 125/Ka |
| 1-103-1044 | rund 25 | 33 cm | 90/Ka |
| 1-103-1045 | rund 30 | 33 cm | 60/Ka |
| 1-103-1033 | 15 x 15 | 100 cm | lfm |
| 1-103-1034 | 20 x 20 | 100 cm | lfm |
| 1-103-1035 | 25 x 25 | 100 cm | lfm |
| 1-103-1036 | 30 x 30 | 100 cm | lfm |
| 1-103-1037 | 35 x 35 | 100 cm | lfm |
| 1-103-1038 | 40 x 40 | 100 cm | lfm |
| 1-103-1041 | 50 x 50 | 100 cm | lfm |
| 1-103-1068 | 20 | Schlange | lfm |
| 1-103-1050 | 25 | Schlange | lfm |
| 1-103-1048 | 30 | Schlange | lfm |
| 1-103-1049 | 35 | Schlange | lfm |
| 1-103-1056 | 40 | Schlange | lfm |
| 1-103-1063 | 45 | Schlange | lfm |
| 1-103-1061 | 50 | Schlange | lfm |
| 1-103-1088 | 55 | Schlange | lfm |
| 1-103-1090 | 60 | Schlange | lfm |
| 1-103-1052 | 20 Typ "N" | Schlange | lfm |
| 1-103-1053 | 25 Typ "N" | Schlange | lfm |
| 1-103-1047 | 30 Typ "N" | Schlange | lfm |
| 1-103-1051 | 35 Typ "N" | Schlange | lfm |
| 1-103-1062 | 40 Typ "N" | Schlange | lfm |
| 1-103-1069 | 45 Typ "N" | Schlange | lfm |
| 1-103-1071 | 50 Typ "N" | Schlange | lfm |
| 1-103-1055 | 30 | Schiene | lfm |
| 1-103-1054 | 35 | Schiene | lfm |
| 1-103-1058 | 40 | Schiene | lfm |
| 1-103-0000 | 45 | Schiene | lfm |
| 1-103-1075 | 50 | Schiene | lfm |
| 1-103-0000 | 55 | Schiene | lfm |
| 1-103-1089 | 60 | Schiene | lfm |